

Auch Erdhummeln benötigen ein Zuhause!

Wie Ihr ihnen ganz einfach helfen könnt, seht Ihr hier ⇒

Bauanleitung in 5 Schritten:

Blumentopf als Nisthilfe

Material:

- Sägespäne & Moos
- Hasendraht
- Tontopf (Durchmesser mind. 15 cm)
- Gartenschlauch (Durchmesser mind. 2,5 cm)



Material für Hummelnest-Fotos: Stefan Schmidt SCHUBIZ

1.

Das Loch mit Hilfe von Hammer und Nagel oder Schraubendreher vorsichtig vergrößern, sodass das Schlauchstück hineinpasst. Das ist ein bisschen knifflig, also seid vorsichtig.



2.

Den Schlauch in das Loch stecken. Das Schlauchstück oben mit etwas Moos oder einem Korken verstopfen.

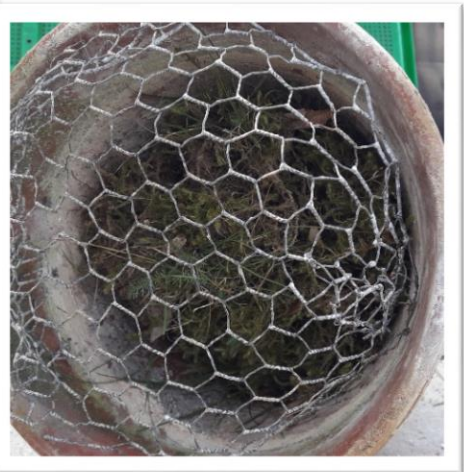
3.

Den Topf vorsichtig umdrehen. Erst Sägespäne, dann Moos in den Topf füllen.



4.

Den Hasendraht in den Topf biegen, sodass die Späne und das Moos im Topf bleiben.



5.

Jetzt ist es wichtig, den Topf so zu vergraben, dass die Erdhummeln auch einziehen. Das Erdhummelnest vorsichtig eingraben.



Überstehenden Schlauch abschneiden ✂ & Einflugloch abdecken.

Videoclips und Links für Neugierige:

[Hummeln allgemein: Video → Hummeln, Bienen im Pelz](#)

[Galileo: Hummeln per Post](#)

[BUND: Was brummt denn da? Faltblatt zu Hummeln](#)